

Bank Spółdzielczy
w Opocznie

Certyfikat kwalifikowany - eksport

Instrukcja Użytkownika

wersja 01

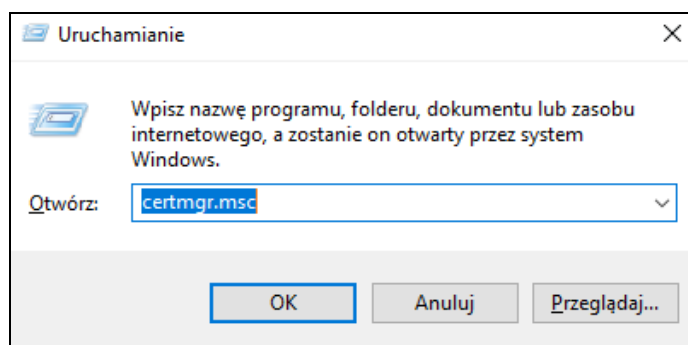
Certyfikat kwalifikowany – etapy eksportu

1.1. Wyszukanie certyfikatu

Pierwszym krokiem jest wyszukanie zapisanego na urządzeniu certyfikatu:



WYSZUKAJ → URUCHOM → WPISUJEMY POLECENIE „CERTMGR.MSC” → OK



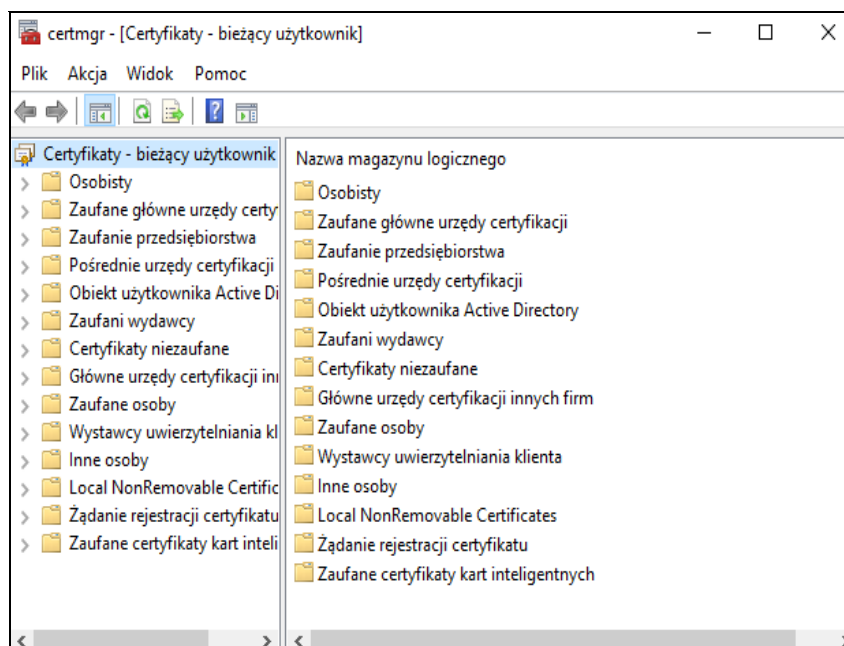
Okno jw wywołujemy skrótem klawiszy na klawiaturze „przycisk z ikonką Windows + litera R”

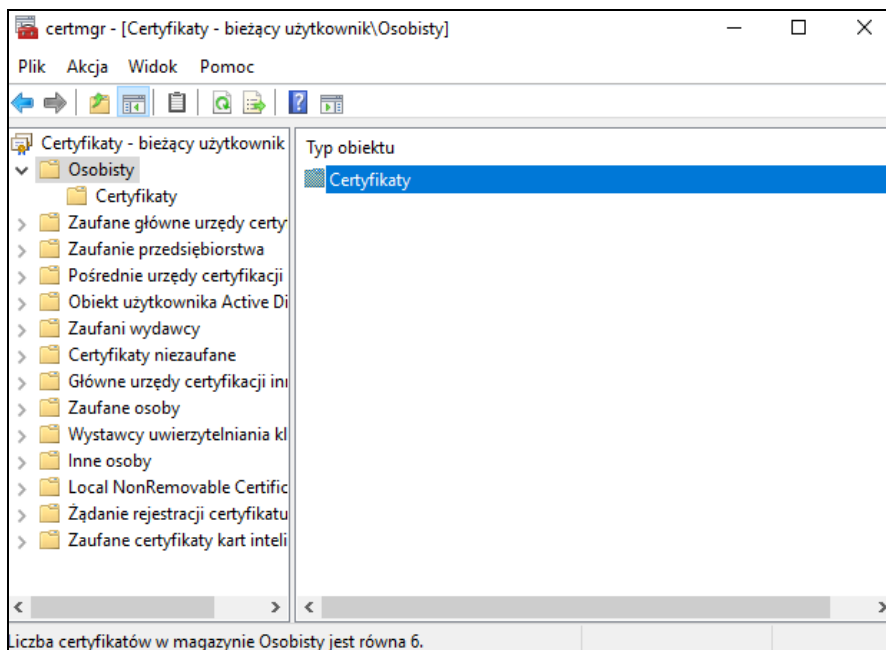
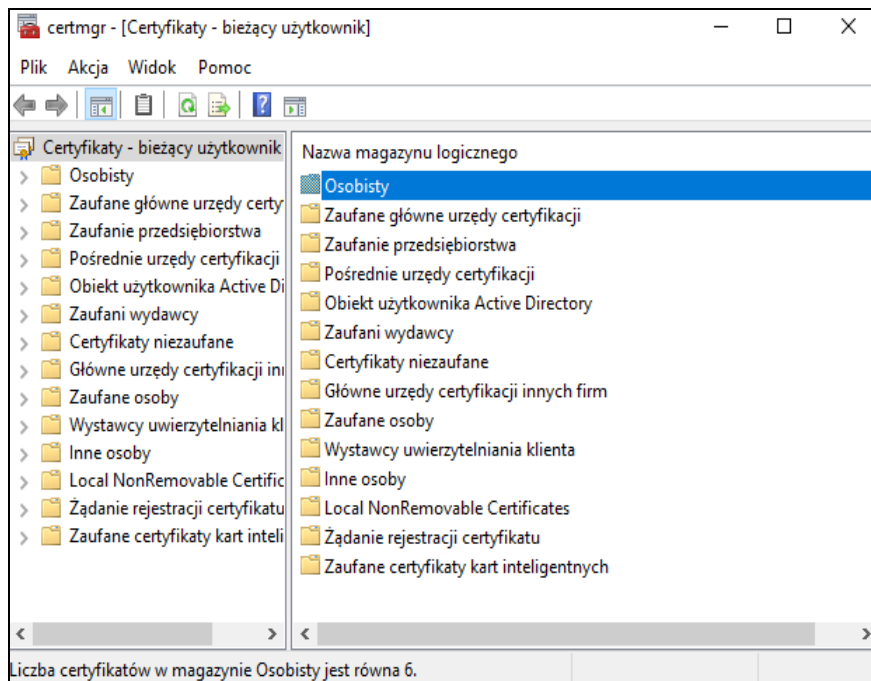
Certyfikat służy do autoryzacji operacji w serwisie Internet Banking dla Firm.

Wyświetli się nam okno certyfikatów [Certyfikaty – bieżący użytkownik], wchodzimy w katalog:



OSOBISTY → CERTYFIKATY → WYBIERAMY CERTYFIKAT KWALIFIKOWANY





1.2. Export pliku

Aby wyeksportować wybrany certyfikat należy w „Kreatorze exportu certyfikatów” przejść kolejne etapy:

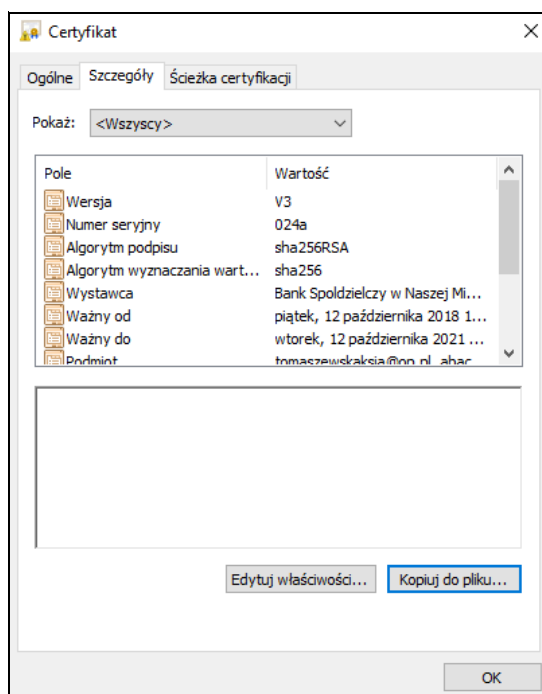
ZAKŁADKA SZCZEGÓŁY → KOPIUJ DO PLIKU → DALEJ → ZAZNACZAMY OPCJĘ (LUB DOMYŚLNIE JEST ZAZNACZONA)

Nie eksportuj klucza prywatnego

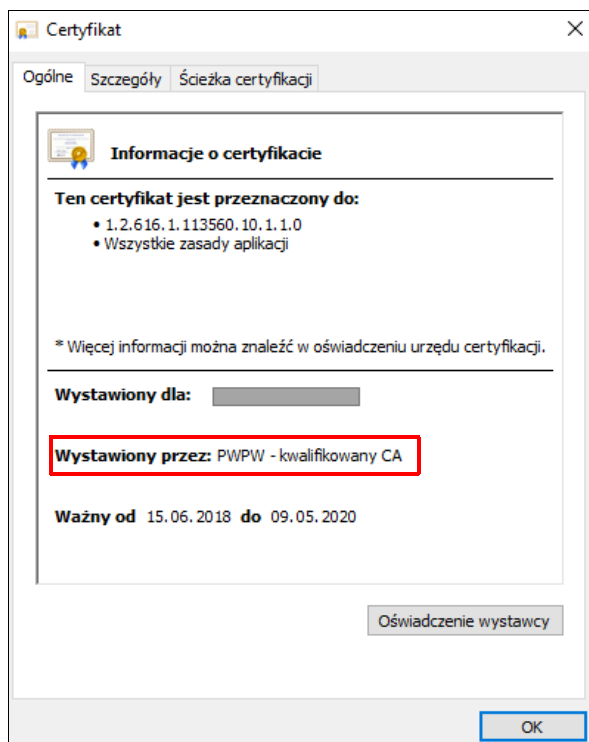
→ DALEJ → ZAZNACZAMY OPCJĘ

Certyfikat X.509 szyfrowany algorytmem Base-64 (CER)

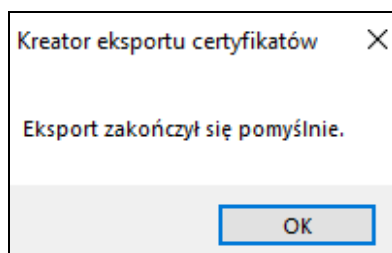
→ WYBIERAMY PLIK DO WYEKSPORTOWANIA (NAZWA/PRZEGLĄDAJ) → ZAKOŃCZ



W oknie powyżej możemy sprawdzić informacje ogólne o certyfikacie, szczegóły i jego ścieżkę certyfikacji jn:



Po poprawnym wyeksportowaniu certyfikatu pojawi się komunikat:



Wyeksportowany certyfikat przekazujemy do banku